

PROJET SOAM-ORISA 22-01

Soutenue par l'ONG Porteuse d'eau

" PARCE QUE L'EAU QUE VOUS
BUVEZ EST AUSSI IMPORTANTE
QUE L'AIR QUE VOUS RESPIREZ. "



SOLIDARITE ATLANTIQUE MADAGASCAR

ASSOCIATION HUMANITAIRE



➔ **NOM DU PROJET** Eau potable pour les Ecoles Suburbaines et centres de santé de TOAMASINA 2 - MADAGASCAR.

➔ **OBJECTIF** Fournir de l'eau potable et buvable aux écoles et dispensaires de la zone suburbaine de TOAMASINA 2 - MADAGASCAR.

➔ **PRESENTATION**

Ce projet consiste à mettre à disposition des utilisateurs, des purificateurs d'eau, fonctionnant par ultra filtration, appelé ORISA mis au point et développés par la société FONTO DE VIVO représentée sur place par la Société NAMA ANALYTICS Mr JAWARHOUSSEN ZAHID.

Les eaux de pluie, de puits, de ruisseaux ou les eaux souterraines suivant les situations géographiques n'apportent pas une qualité suffisante et peuvent être à l'origine de maladies chroniques parfois mortelles.



➔ **BENEFICIAIRES** 30 lieux ont été priorités (écoles, centres de santé de base,...) tableau des bénéficiaires en dernière page. La population concernée est évaluée à 4350 personnes.

PROJET SOAM-ORISA 22-01

Soutenue par l'ONG Porteuse d'eau

LOCALISATION GEOGRAPHIQUE

Zone suburbaine de Toamasina II-MADAGASCAR.

C'est une commune du district de Toamasina II, dans la région d'Atsinanana, sur la côte est de Madagascar. Elle couvre 15 villages ruraux aux alentours de la ville de Toamasina.

RESPONSABLES

SOAM : Nadine ROY – Louis Marie MAUDET

Mail : solidariteatlantiquemadagascar@gmail.com

Association LOHARANO sur Madagascar :

Mr RAZAFINDRAMOSA Nicaise

CALENDRIER

Appel à dons : Novembre 2022

Fin appel à dons : 30/04/2023

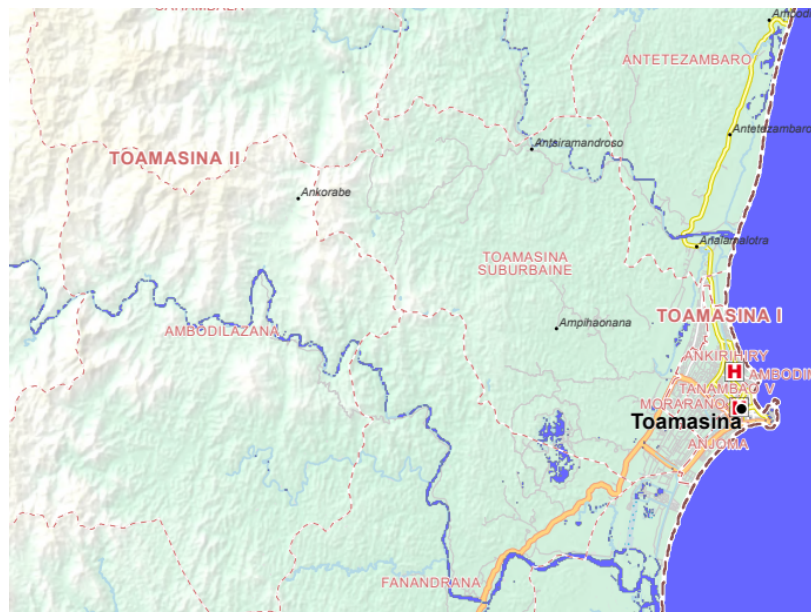
BUDGET

- Achat de 30 appareils de type ORISA et accessoires.
- Formation, déplacements, entretien annuel
- Maintenance et SAV.
- Suivi du projet. Délégation.

BUDGET GLOBAL : 10 000€ (document en annexe).

Tous les dons recueillis sont dédiés à ce projet.

Les dons versés sont défiscalisés à 66%, certificats délivrés par la Fondation Porteuse d'eau.



PROJET SOAM-ORISA 22-01

Soutenue par l'ONG Porteuse d'eau

Santé et bien-être

Aujourd'hui à Madagascar, un enfant sur deux n'a pas accès à l'eau potable.

La moitié des enfants de moins de 5 ans accuse un retard de croissance dû à des maladies liées à l'eau.

Au-delà du fait que l'eau est indispensable à la survie, le manque d'eau salubre a de lourdes répercussions sur la nutrition, renforce la malnutrition infantile et pose d'autres menaces pour le bien-être et pour un bon développement.

Résoudre les problèmes d'accès à l'eau, c'est donc améliorer la santé.

Madagascar figure au troisième rang mondial des pays où l'on manque le plus d'eau potable.



La solution retenue par l'association Solidarité Atlantique Madagascar assurera de distribuer aux enfants des écoles et des malades dans les dispensaires une eau purifiée.

Le système ORISA qui a été retenu, est simple d'utilisation et pourra être rapidement mis en place, après une formation, auprès des bénéficiaires.



Système de traitement de l'eau ORISA

ORISA® est un purificateur d'eau de haute performance qui filtre les contaminations biologiques et les matières en suspension des eaux de surface. Il élimine les virus et les bactéries présents dans l'eau pour limiter les maladies hydriques des bénéficiaires de l'aide humanitaire ou des personnes vivant en autonomie.

Il est peu volumineux et portatif (2kg). Son utilisation est manuelle et sans électricité.

ORISA® participe aux besoins quotidiens en eau potable pour la boisson, l'hygiène et l'alimentation.

ORISA® est un système de traitement de l'eau conçu pour la purification des eaux de surface.

Il élimine 99,999999% des bactéries (LOG 8) et 99,999% (LOG 5) des virus présents dans l'eau.

Il filtre 180 L/h soit 3L/min par simple pompage manuel, en fonction de la turbidité de l'eau à filtrer.

Son entretien est facile, des tutoriels sont accessibles et des kits d'entretien et de réparations sont disponibles.



PROJET SOAM-ORISA 22-01

Soutenue par l'ONG Porteuse d'eau

Consommation et production

Engagés en faveur du développement durable, Fouto de vivo, le concepteur du produit, prône des comportements responsables et les favorisent grâce à ORISA®.

En effet, le purificateur d'eau est autonome, filtre par pompage manuel et limite ainsi le recours aux énergies.

Durable, il limite considérablement l'utilisation de consommables réguliers grâce à une membrane française d'ultrafiltration de haute performance et de longue durée.

Enfin, ORISA® est réparable et apporte à ses utilisateurs une autonomie dans le temps en matière de filtration d'eau.

Le purificateur à eau ORISA® a été labellisé Origine France Garantie par l'Association Pro France. Une certification qui met en lumière la qualité et la fiabilité de cette innovation française.



Faire un don à ce projet, c'est participer à l'accès à l'eau potable pour des populations qui en sont empêchées.

***Nous comptons sur votre générosité pour mener à terme notre projet.
Merci pour votre aide.***

ANNEXES

Répartition des purificateurs aux bénéficiaires Évaluation des coûts



ASSOCIATION LOHARANO

« FIRAISANKINA HO AMIN'NY FANDROSOANA »

TABLEAU DE RÉPARTITION DES PURIFICATEURS D'EAU

Établissements	Nombre	Quartier	Origine	Bénéficiaires	Responsable Local
Centre de Santé de Base	1	Ranomena	Réseau	120	Chef CSB
	1	Lazaret	Puits	600	
	1	Vohitrambato	Fleuve	100	
	1	Ansiramandroso	Puits	250	
	2	Ambalamanasy	Puits	600	
Ecole Primaire Principale	3	Ambalamanasy	Puits	450	Dir. École
	4	Ambodisaina	Puits	700	
	3	Tanandava	Puits	300	
	3	Betainaomby	Puits	400	
	1	Besakay	SourceFleuve	90	
	1	Vohitsoa	Puits	100	
Collège d'Enseignement Général	1	Sandahatra	Puits	170	Dir. CEG
	2	Ambodisaina	Puits	250	
QUARTIER	1	Ambalamanasy	Puits	40	Président du quartier
	1	Ambodisaina	Puits	40	
	1	Tanandavak	Puits	40	
CASE A SANTE	1	Betainaomby	Puits	60	Responsable de :
TOTAL	28			4310	

Coût d'achat des purificateurs

- 30 purificateurs 139€/unité = 4170€
- 5 Kits entretien 29 €/unité = 145€

Coût de l'entretien

- Maintenance + déplacement technicien = 720€/an
- Produits de désinfection : chlore 1500 ariary/surop (dose) pour 5l d'eau = 1440 surop/an = 527€

Coût divers

- Mise en place.
- Formation + frais de déplacement des responsables locaux et formateurs.
- Entretien courant et SAV.
- Matériels divers pour la collecte d'eau.
- Suivi du projet. Délégation

4438€

Coût Total 10 000€